

Храм Спаса Нерукотворного образа в Котельниках.

ПРОЕКТ ХРАМОВОГО КОМПЛЕКСА

МОСКВА 2020



Проект Спаса Нерукотворного образа в Котельниках.

Пояснительная записка.

Проект храма в г.Котельники на квадратном участке по Яничкину проезду, площадью 2.500 кв.м ориентирован на пятьсот прихожан. Здание должно стать доминантой новопостроенного района. Основной задачей проекта было создание монументального лаконичного сооружения без дополнительных служебных построек на территории. При этом храм должен отвечать всем видам богослужебной деятельности. Здание представляет собой квадратный в плане объем без дополнительных выступающих частей, ориентированный основной диагональю по оси запад-восток, развернутой относительно проезжей части на 45°. Внутреннее пространство поделено диагональю север-юг на две части. Непосредственно помещение храма представляет собой пониженную зону под перекрытием верхних этажей от входного холла и открытое на всю высоту пространство в восточной части. Три верхних уровня, вместе с помещениями цокольного этажа, предназначены для обеспечения богослужебной деятельности прихода. В них располагаются классы воскресной школы, трапезная, кухня и просфорная. Все уровни, включая цокольный этаж, связаны лестницами входного холла, располагающимися по сторонам осовного прохода в храм. Они дополняются двумя лифтами, открывающими свободный доступ ко всем уровням людям с ограниченными возможностями. Один из лифтов может, вместе с лестницей, обеспечивать доступ и на звонницу. Хоровая галерея храма имеет вход непосредственно из лестничного холла третьего уровня. В цокольном этаже под алтарной частью расположено помещение крестильни. К нему в центральной части примыкают помещение зала и иконной лавки непосредственно у входной зоны лестничного холла. Северная и южная стороны цокольного этажа отданы под приватные зоны с кельями клира. Традиционно здание храма имеет северный и южный выходы. Расположенные за ними в нишах стен лестницы позволяют попадать как непосредственно в помещение храма, так и в цокольный этаж. Таким образом они являются дополнительными эвакуационными выходами. Стены четверика, сужающиеся от основания к кровле, декорированы горизонтальным рустом из фиброцементных панелей, закрывающих конструктив стен и создающих сложный ритм на фасаде здания. Усиливают впечатление монументальности выступающие за скошенные плоскости стен вертикальные плоскости порталов окон и входов. Над четырехскатной кровлей небольшого наклона в диагоналях четверика возвышаются четыре барабана со шлемовидными куполами. Основной барабан большого диаметра в восточной части, представляющий собой скрученный шестнадцатигранник, является продолжением помещения храма. С северной, южной и западных граней он фланкирован восьмигранными глаками меньшего диаметра. В западном барабане, над вертикалью лестничных холлов, располагается помещение звонницы. Южная и северная главки, фланкирующие основной барабан не объединены с помещением храма. В них возможно расположение помещений технического характера, котельной (при необходимости) и систем вентиляции. Горизонтальное рустовое членение барабанов с гранеными шлемовидными луковицами главок и развитым декором стен создает единый образ, позволяющий в архитектуре здания увидеть монументальность скульптурного объекта. Общее компоновочное решение создает лаконичный объем при сосредоточении в одном здании всех необходимых для обеспечения богослужебной, просветительской и хозяйственной жизни прихода помещений.

Площадь участка 2 500 кв.м

Площадь застройки, включая фасадные лестницы и пандусы 1 090 кв.м

Площадь помещений общая 2 100 кв.м

Экспликация помещений 1 этажа		
№	Наименование	Площадь м2
1.1	Крыльцо	14,36
1.2	Лестничный холл	52,87
1.3	Храм	504,21
1.4	Солея	28,41
1.5	Алтарь	48,84
1.6	Южный вход	10,96
1.7	Северный вход	10,96
		670,61 м ²

Экспликация помещений цокольного этажа		
№	Наименование	Площадь м2
0.1	Крестильная	73,07
0.2	Лестничный холл	52,87
0.3	Иконная лавка	57,06
0.4	Зал	112,16
0.5	Санузлы	14,36
0.6	Холл	30,03
0.7	Холл	30,03
0.8	Тамбур	12,81
0.9	Тамбур	12,81
0.10	Келья	17,25
0.11	Келья	16,50
0.12	Келья	16,43
0.13	Келья	24,05
0.14	Келья	17,25
0.15	Келья	17,46
0.16	Келья	16,43
0.17	Келья	24,05
0.18	Санузел	8,87
0.19	Санузел	8,88
0.20	Техпомещение	18,63
		581,00 м ²

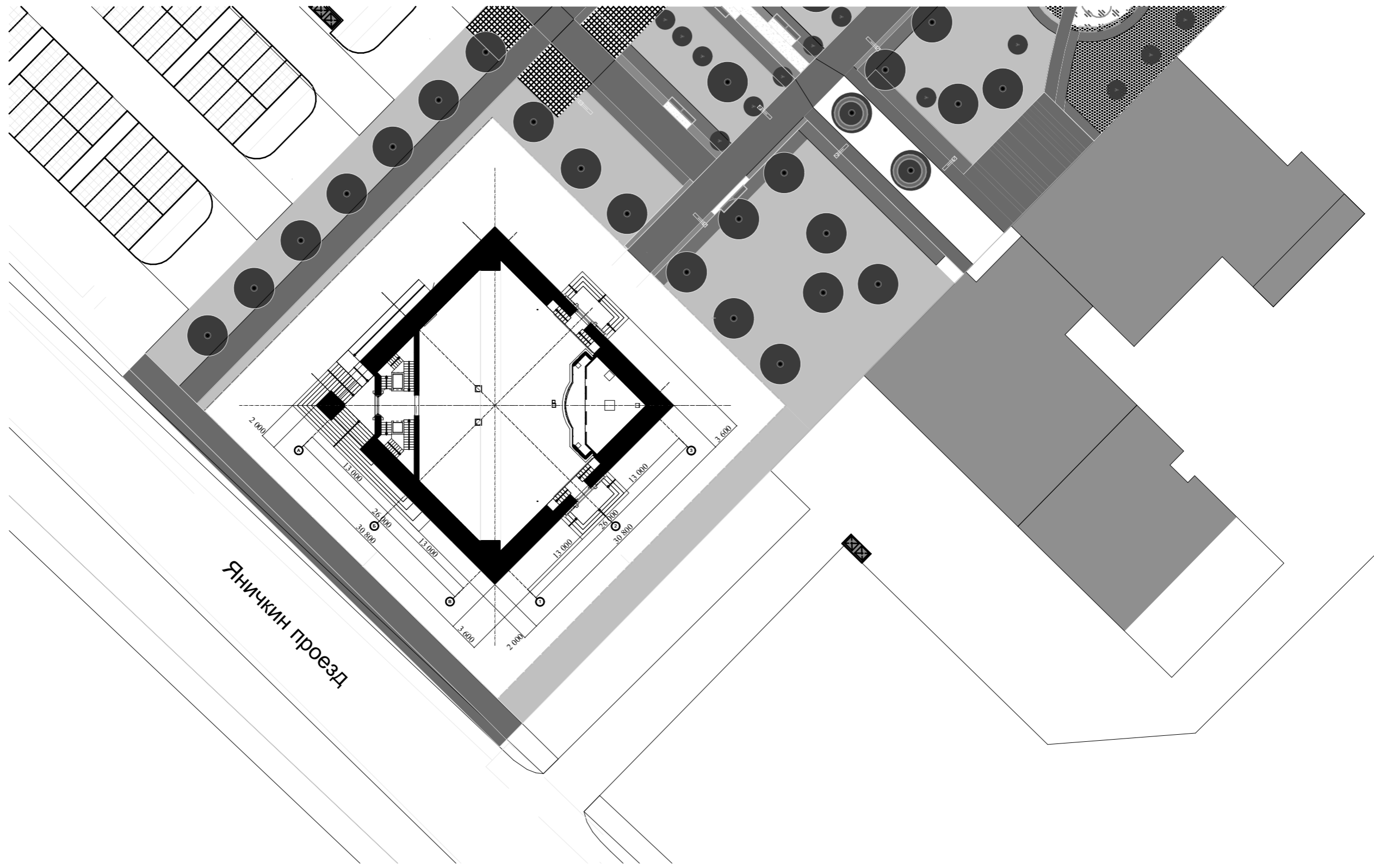
Экспликация помещений 2 этажа		
№	Наименование	Площадь м2
2.1	Лестничный холл	62,32
2.2	Трапезная	71,82
2.3	Кухня	48,59
2.4	Просфорная	21,46
2.5	Кладовая	5,80
2.6	Кладовая	5,80
		215,79 м ²

Экспликация помещений 3 этажа		
№	Наименование	Площадь м2
3.1	Кабинет	14,36
3.2	Лестничный холл	52,87
3.3	Коридор	20,01
3.4	Зал	77,01
3.5	Зал	77,01
3.6	Хоры	75,40
		316,66 м ²

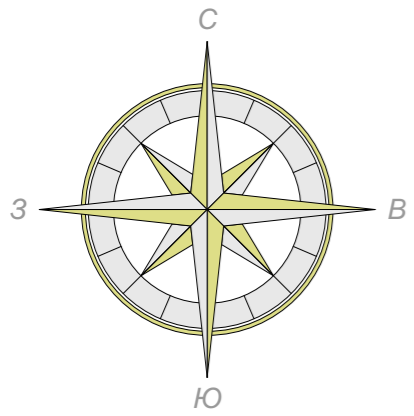
Экспликация помещений 4 этажа		
№	Наименование	Площадь м2
4.1	Кабинет	14,36
4.2	Лестничный холл	52,87
4.3	Зал	124,67
4.4	Зал	124,26
		316,16 м ²

Технико-экономические характеристики являются ориентировочными и могут уточняться при выполнении эскизного проекта.

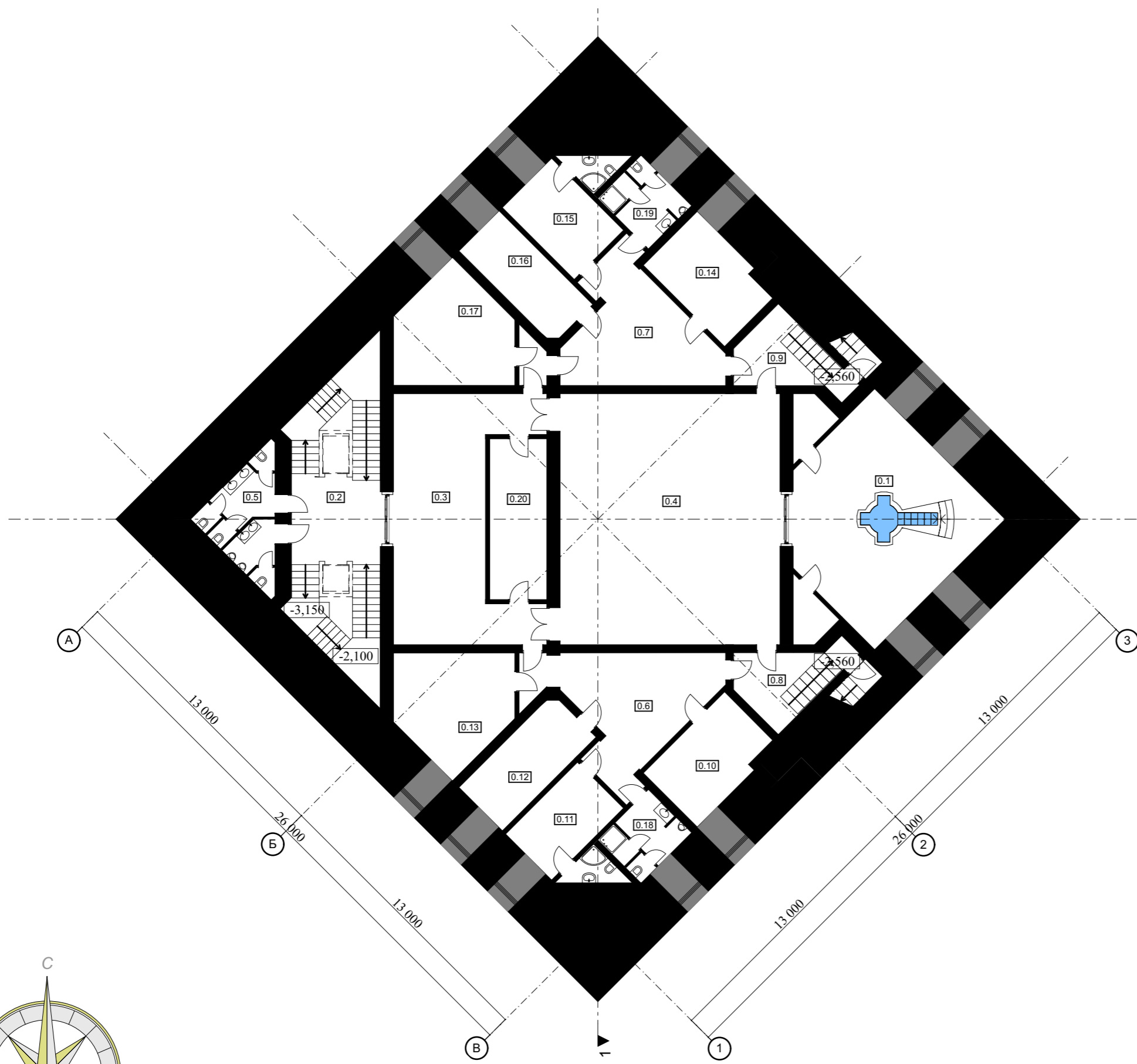
						Храм Спаса Нерукотворного Образа в г.Котельники		
изм.	кол	лист	№ док	Подпись	Дата			
					11.02.2020	СТАДИЯ	ЛИСТ	ЛИСТОВ
							1	14
Архитектор	Сударев В.Е.					Пояснительная записка.		



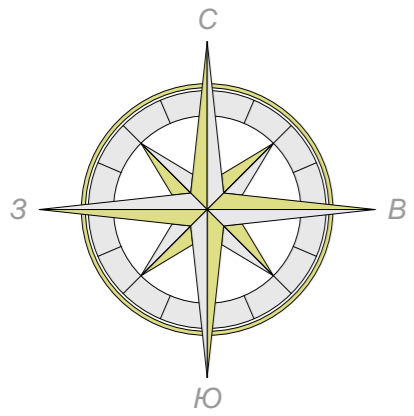
Яничкин проезд



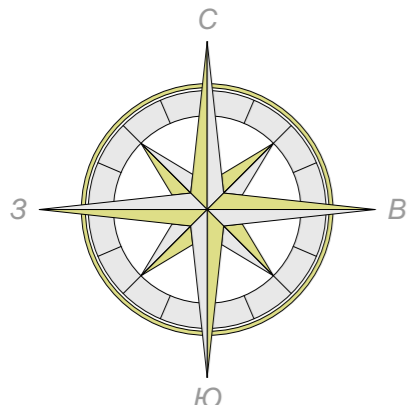
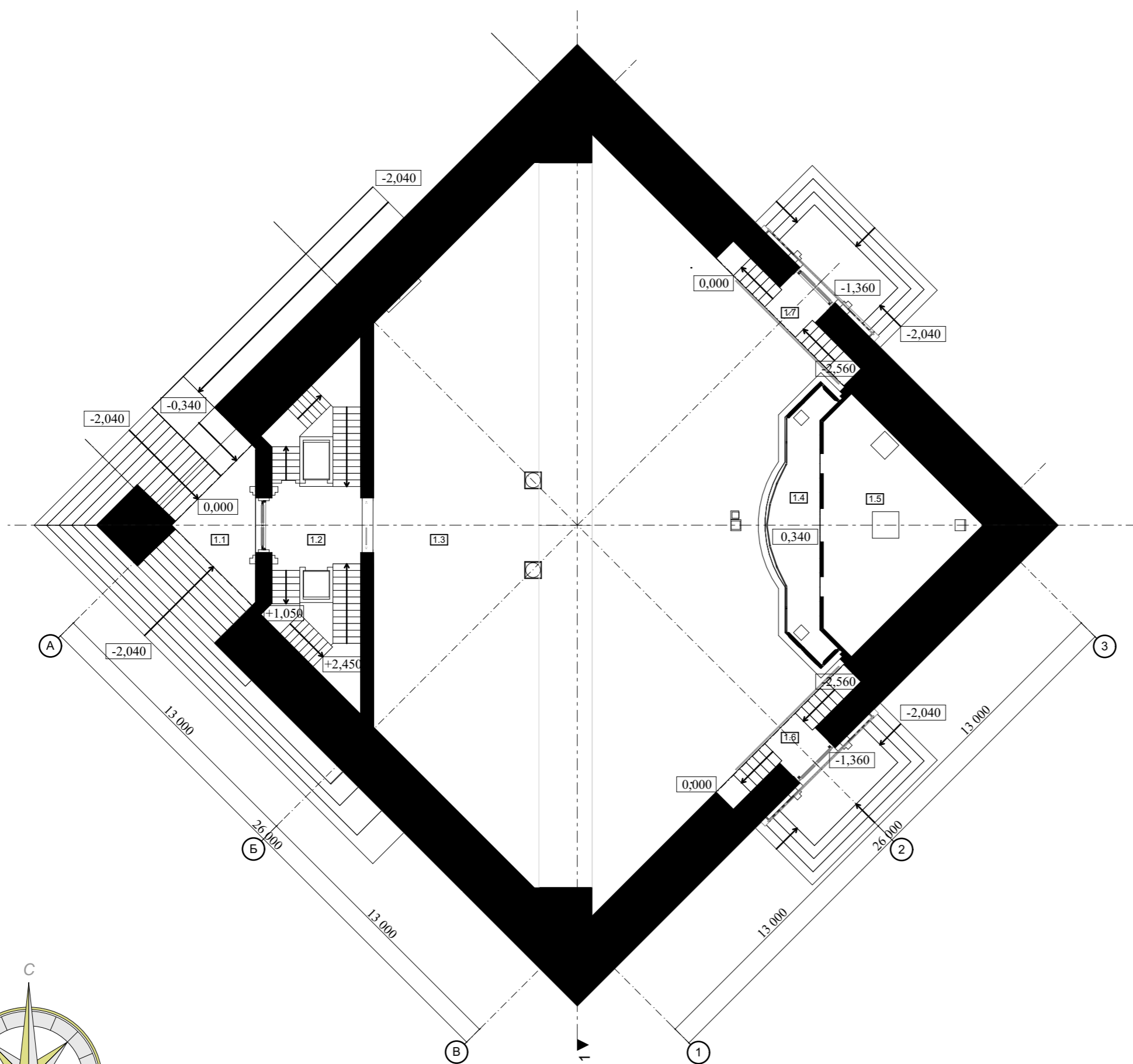
		Подпись	Дата	Храм Спаса Нерукотворного Образа в г.Котельники
Архитектор	Сударев В.Е.	<i>В.Е. Сударев</i>	11.02.2020	Ситуационный план. М 1 : 500.



Экспликация помещений цокольного этажа		
№	Наименование	Площадь м2
0.1	Крестильная	73,07
0.2	Лестничный холл	52,87
0.3	Иконная лавка	57,06
0.4	Зал	112,16
0.5	Санузлы	14,36
0.6	Холл	30,03
0.7	Холл	30,03
0.8	Тамбур	12,81
0.9	Тамбур	12,81
0.10	Келья	17,25
0.11	Келья	16,50
0.12	Келья	16,43
0.13	Келья	24,05
0.14	Келья	17,25
0.15	Келья	17,46
0.16	Келья	16,43
0.17	Келья	24,05
0.18	Санузел	8,87
0.19	Санузел	8,88
0.20	Техпомещение	18,63
		581,00 м²

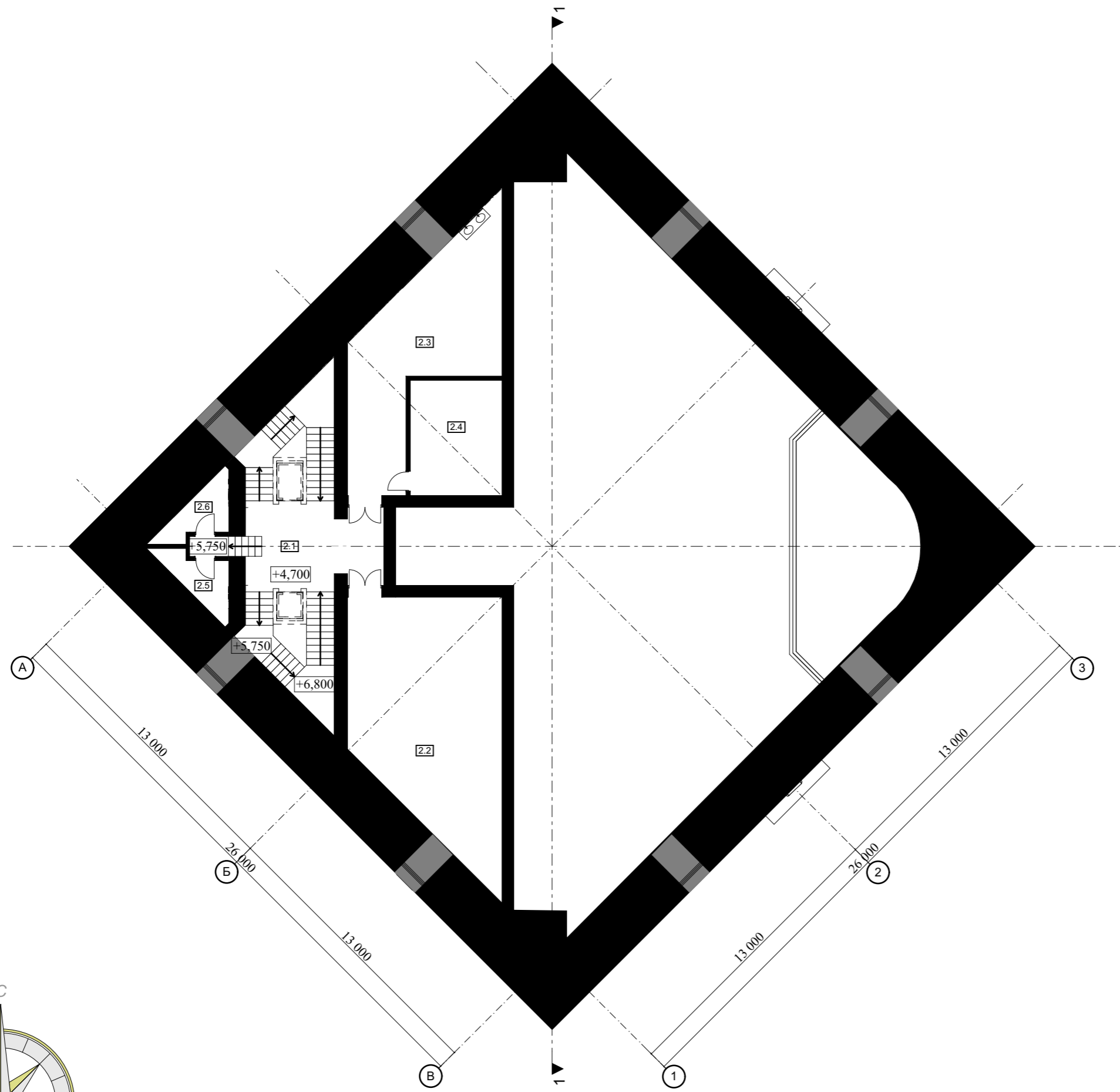


Архитектор	Сударев В.Е.	Подпись	Дата	Храм Спаса Нерукотворного Образа в г.Котельники
		<i>[Signature]</i>	11.02.2020	План в отм.-4,200. М 1 : 200.



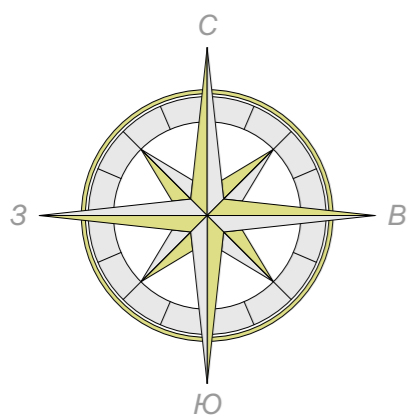
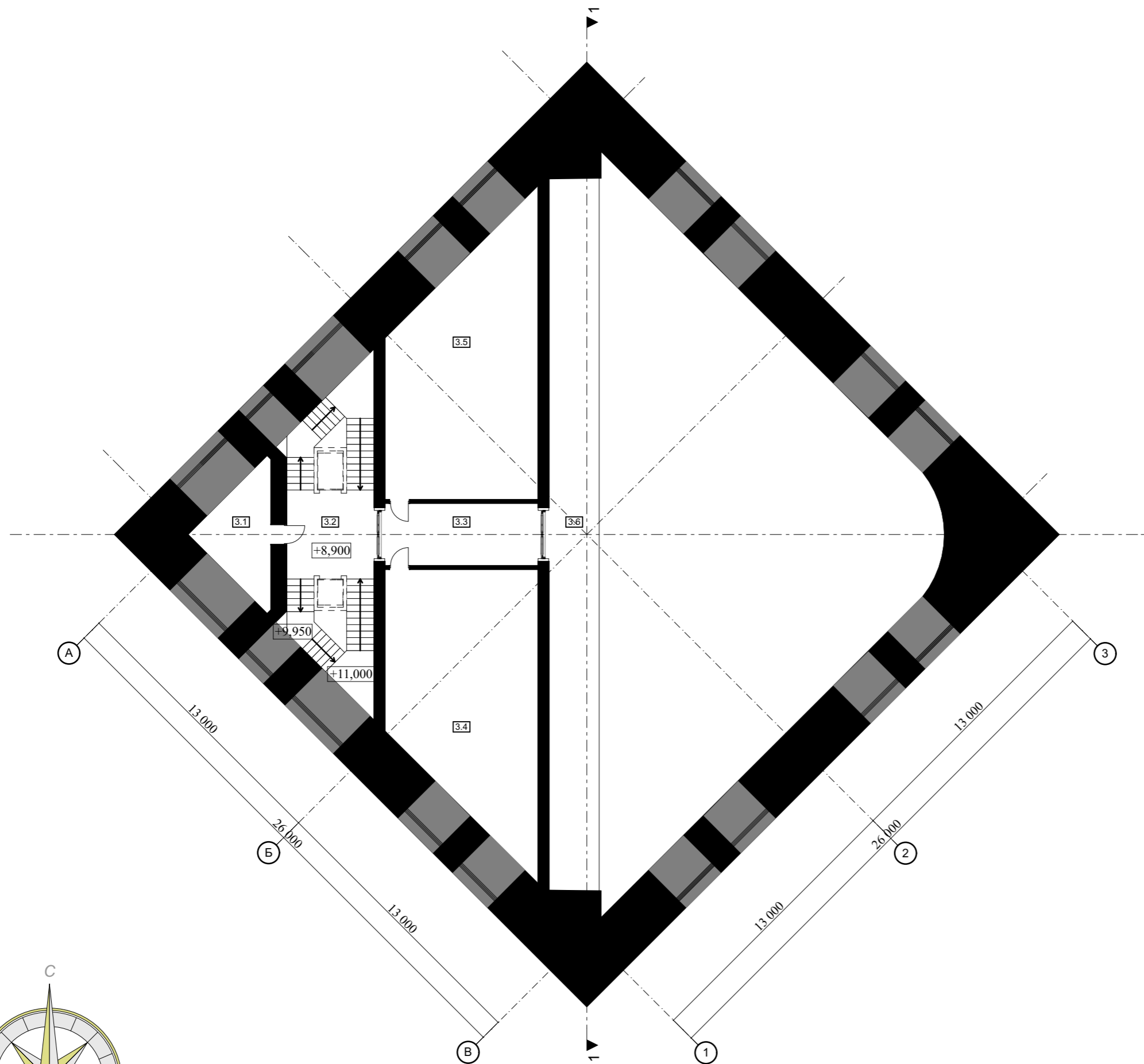
Экспликация помещений 1 этажа		
№	Наименование	Площадь м2
1.1	Крыльцо	14,36
1.2	Лестничный холл	52,87
1.3	Храм	504,21
1.4	Солея	28,41
1.5	Алтарь	48,84
1.6	Южный вход	10,96
1.7	Северный вход	10,96
		670,61 м ²

Архитектор	Сударев В.Е.	Подпись	Дата	Храм Спаса Нерукотворного Образа в г.Котельники
			11.02.2020	
				План в отм.0,000. М 1 : 200.



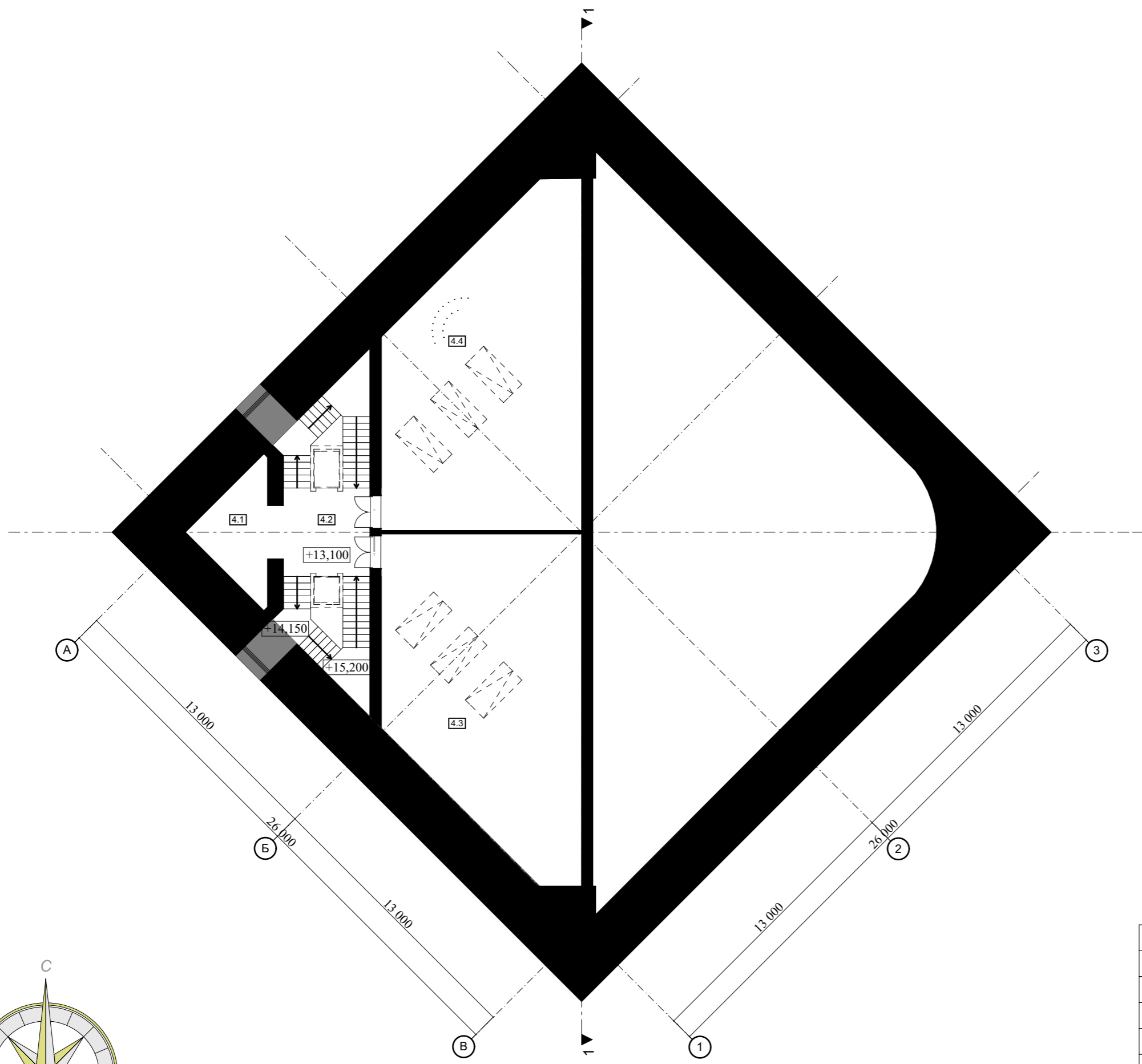
Экспликация помещений 2 этажа		
№	Наименование	Площадь м2
2.1	Лестничный холл	62,32
2.2	Трапезная	71,82
2.3	Кухня	48,59
2.4	Просфорная	21,46
2.5	Кладовая	5,80
2.6	Кладовая	5,80
		215,79 м²

Архитектор	Сударев В.Е.	Подпись	Дата	Храм Спаса Нерукотворного Образа в г.Котельники
		<i>[Signature]</i>	11.02.2020	План в отм.+4,700. М 1 : 200.

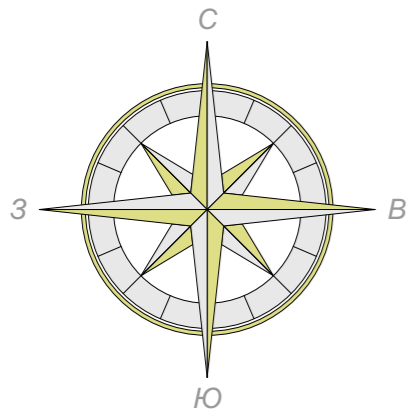


Экспликация помещений 3этажа		
№	Наименование	Площадь м2
3.1	Кабинет	14,36
3.2	Лестничный холл	52,87
3.3	Коридор	20,01
3.4	Зал	77,01
3.5	Зал	77,01
3.6	Хоры	75,40
		316,66 м²

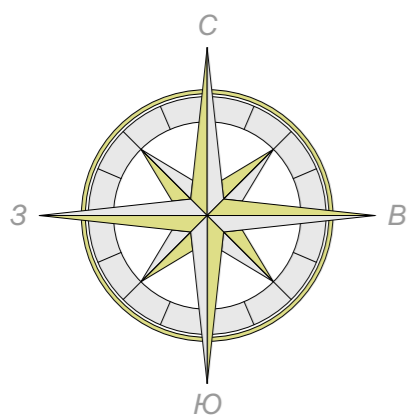
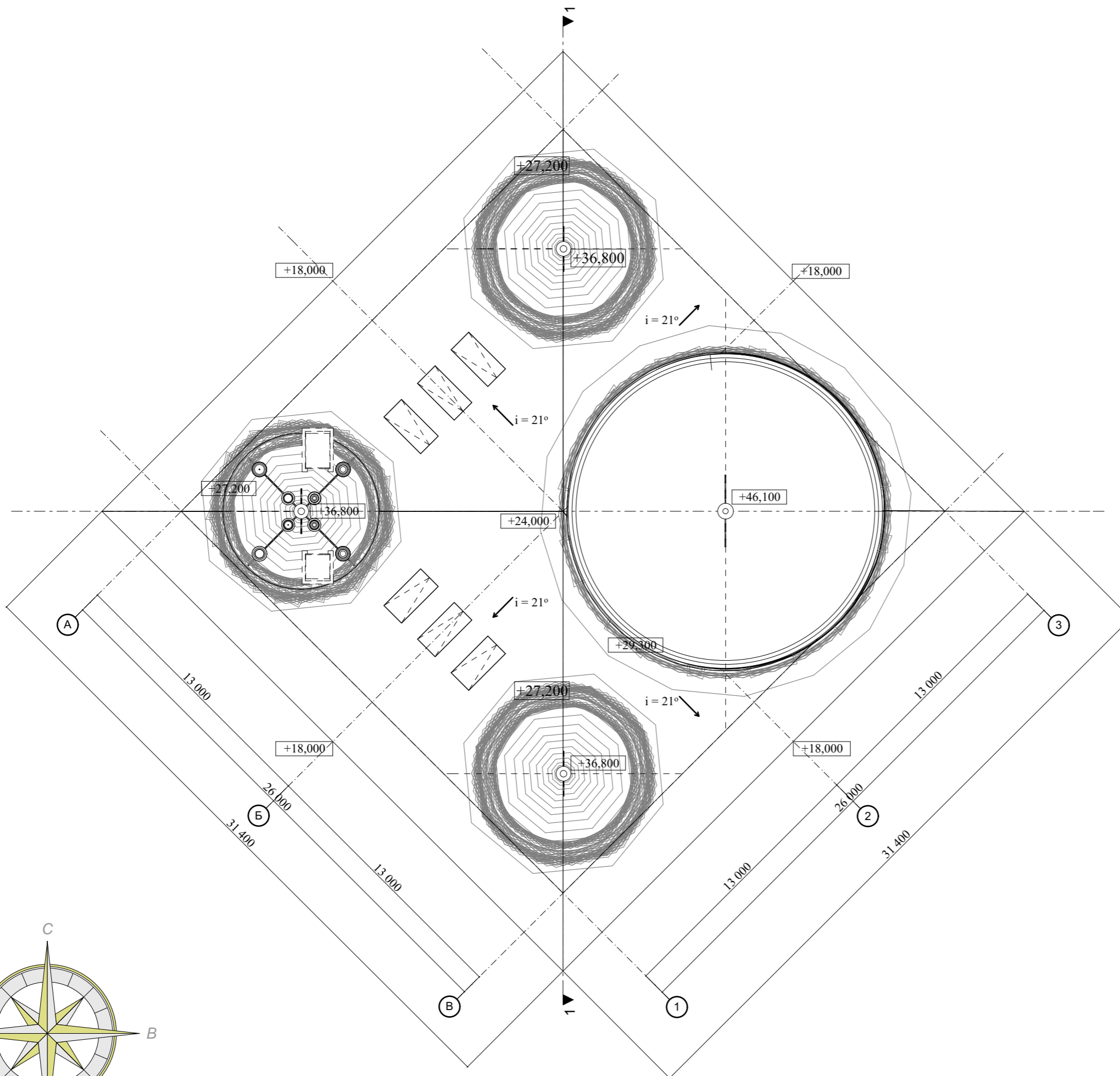
Архитектор	Сударев В.Е.	Подпись	Дата	Храм Спаса Нерукотворного Образа в г.Котельники
		<i>[Signature]</i>	11.02.2020	План в отм.+8,900. М 1 : 200.



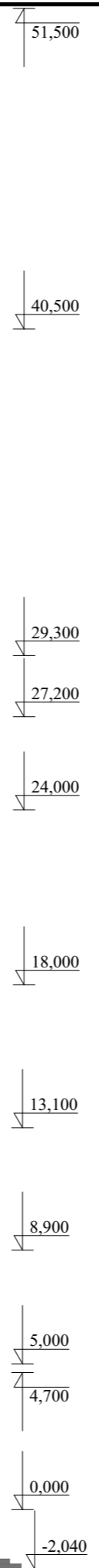
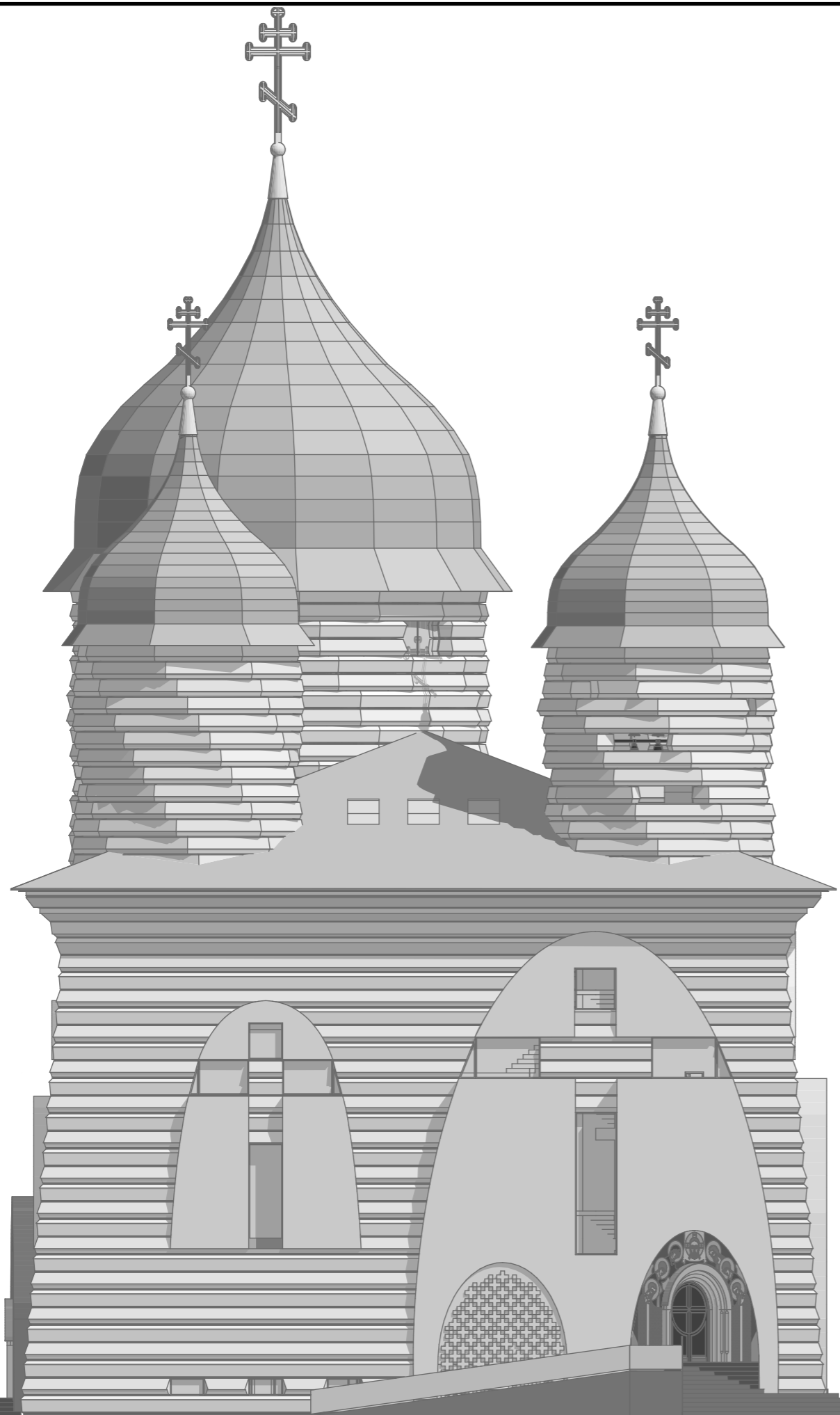
Экспликация помещений 4 этажа		
№	Наименование	Площадь м2
4.1	Кабинет	14,36
4.2	Лестничный холл	52,87
4.3	Зал	124,67
4.4	Зал	124,26
		316,16 м²



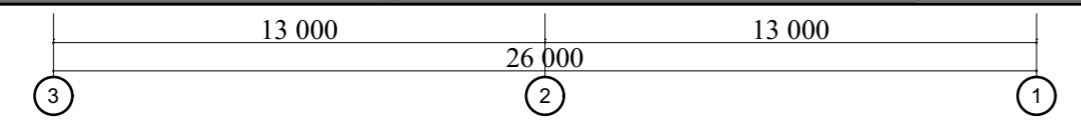
Архитектор	Сударев В.Е.	Подпись	Дата	Храм Спаса Нерукотворного Образа в г.Котельники
		<i>[Signature]</i>	11.02.2020	План в отм.+13,100. М 1 : 200.



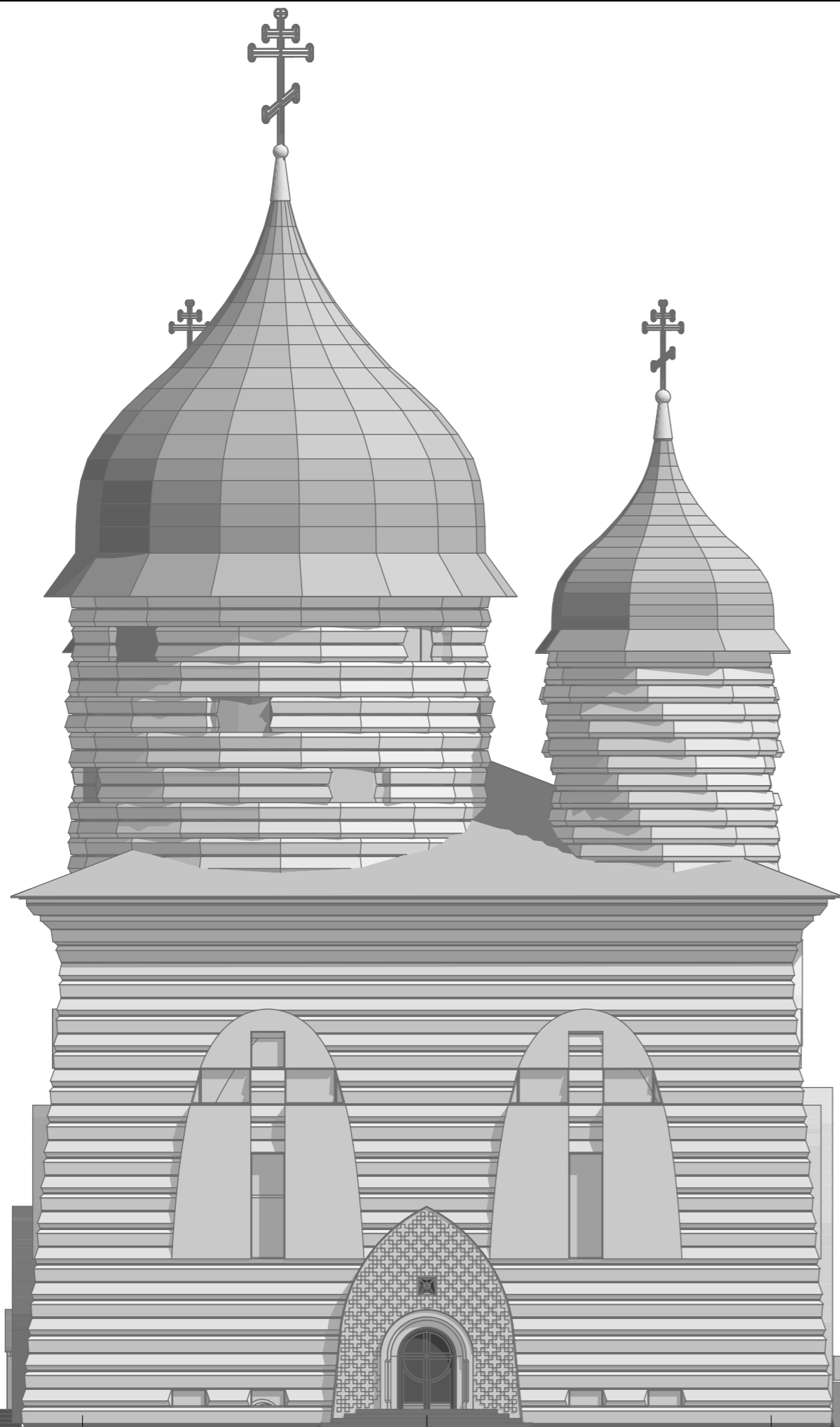
		Подпись	Дата	Храм Спаса Нерукотворного Образа в г.Котельники
Архитектор	Сударев В.Е.	<i>В.Е. Сударев</i>	11.02.2020	План кровли. М 1 : 200.



-1,360



13 000		26 000		13 000	
Подпись	Дата	Храм Спасителя в г. Котельники			
А	11.02.2020	Фасад в оях А - В, 3 - 1. М 1 : 200.			
Архитектор	Сударев В.Е.	В			



51,500

40,500

29,300

27,200

24,000

18,000

13,100

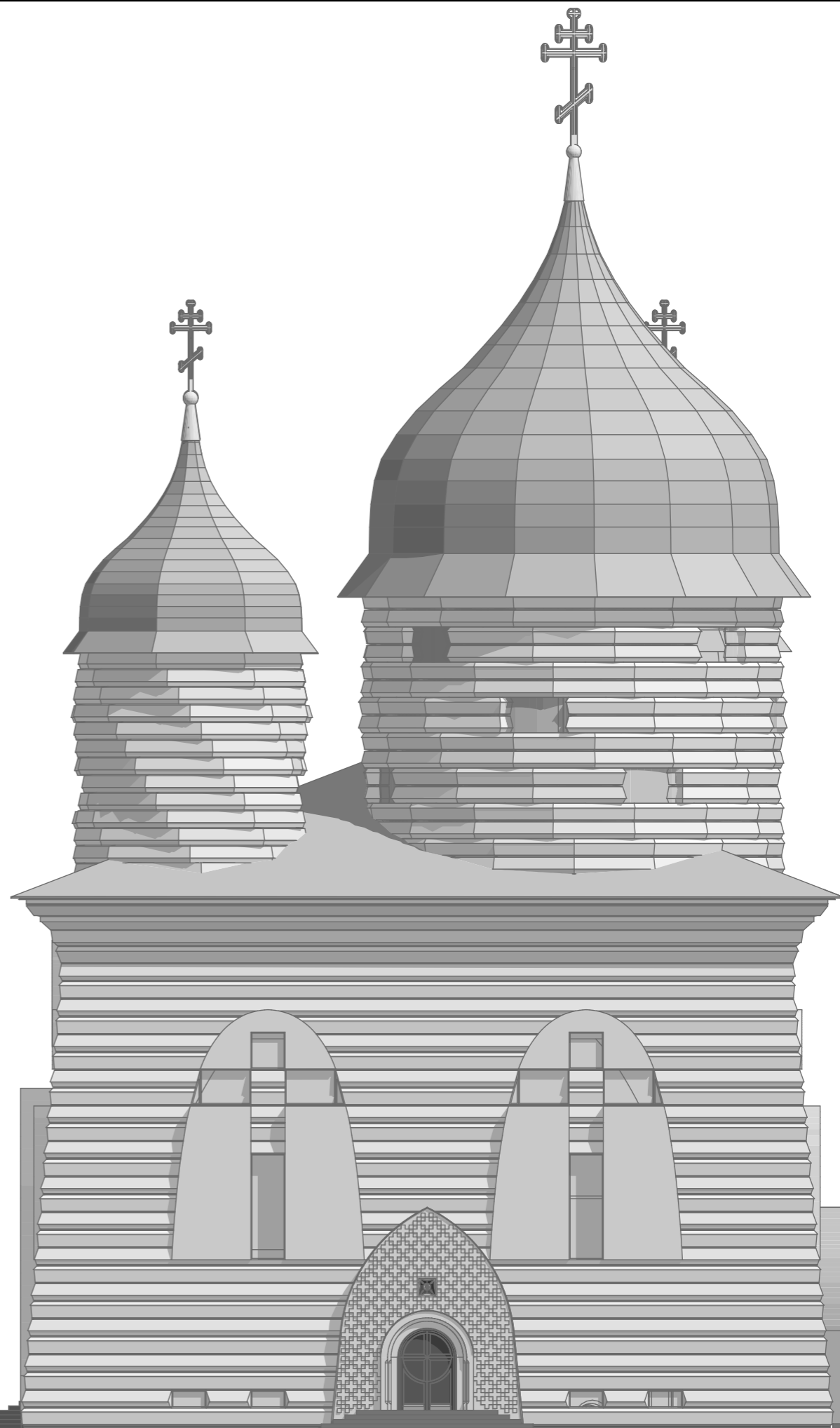
8,900

4,700

0,000

-1,360

-2,040



-1,360

В

Б

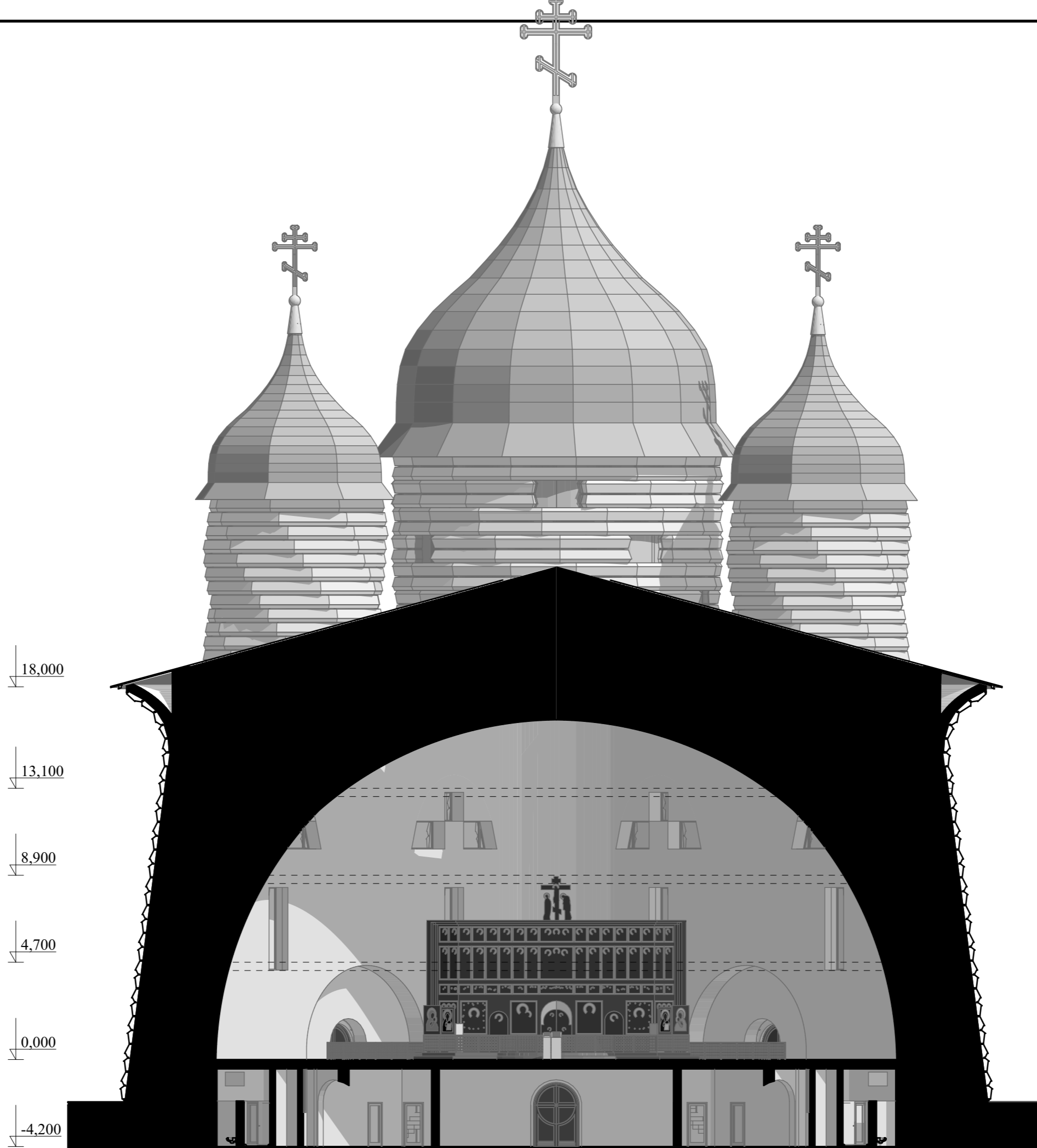
А

1

2

3

	13 000	Дата	Храм Спасителя	13 000
Подпись		11.02.2020	Фасад в оях В - А, 1 - 3. М 1 : 200.	
Архитектор	Сударев В.Е.			



18,000

13,100

8,900

4,700

0,000

-4,200


Подпись Дата Храм Спаса Нерукотворного Образа в г.Котельники

11.02.2020


Архитектор Сударев В.Е.

Разрез 1-1. М 1 : 200.




		Подпись	Дата	Храм Спаса Нерукотворного Образа в г.Котельники
			11.02.2020	
Архитектор	Сударев В.Е.			Перспективное изображение.



		Подпись	Дата	Храм Спаса Нерукотворного Образа в г.Котельники
Архитектор	Сударев В.Е.		11.02.2020	Перспективное изображение.



		Подпись	Дата	Храм Спаса Нерукотворного Образа в г.Котельники
Архитектор	Сударев В.Е.		11.02.2020	Перспективное изображение.